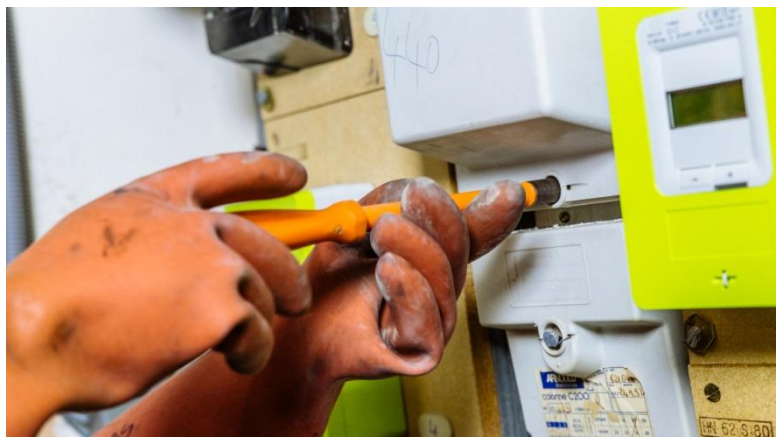


Linky : la question des ondes



COMMENT LE COMPTEUR COMMUNIQUE-T-IL ?

Linky utilise le Courant Porteur en Ligne (CPL) . Cette technologie lui permet de communiquer dans les deux sens : le compteur Linky vers Enedis et inversement.

QU'EST-CE-QUE LE CPL ?

La communication par Courant Porteur en Ligne utilise le réseau électrique basse tension déjà existant pour transmettre des informations. C'est une technologie employée depuis 50 ans pour envoyer le signal heures creuses aux compteurs électriques. Ces envois durent **moins d'une minute par jour**.

LE COMPTEUR LINKY A-T-IL UN IMPACT SUR LA SANTÉ ?

Le compteur Linky n'utilise pas les radiofréquences pour communiquer, contrairement à d'autres appareils tels que le wifi ou les téléphones portables, qui eux communiquent dans l'air ambiant.

Le compteur Linky a une très faible influence sur son environnement. Il respecte les normes sanitaires européennes et françaises, et ne présente aucune menace pour la santé. Il a été testé à de nombreuses reprises par l'Agence Nationale des Fréquences (ANFR) et par le Laboratoire National de Métrologie et d'Essai (LNE).

LE SAVIEZ-VOUS ?

Linky émet beaucoup moins de champs électriques que la plupart de vos objets du quotidien !

